

账户收益表现						账户投资比例	
账户类型	卖出价	年化回报	周涨跌幅	近三月收益	本年收益	账户	投资比例
进取 1	1.2999	5.37%	-1.27%	3.29%	7.15%	进取 I/II	股票型基金 50%~100%，平衡型基金 0%~50%；除股票型和平衡型基金以外的其他资产占账户资产 0%~20%，包括债券、银行存款以及现金等。
平衡 1	1.0395	0.78%	-1.23%	1.94%	2.56%		
稳健 1	1.2361	4.32%	-0.15%	3.94%	4.71%	平衡 I/II	平衡型基金 50%~100%，股票型基金 0%~30%；除基金以外的其他资产占账户资产的 0%~50%，包括债券、银行存款以及现金等。
进取 2	1.4106	7.11%	-2.36%	3.02%	7.84%		
平衡 2	1.3572	6.29%	-1.14%	2.59%	3.87%	稳健 I/II	平衡型基金 0%~30%；债券型、货币式基金、短期债券、银行存款以及其他货币工具 70%~100%。
稳健 2	1.1268	2.42%	-0.48%	1.46%	1.53%		

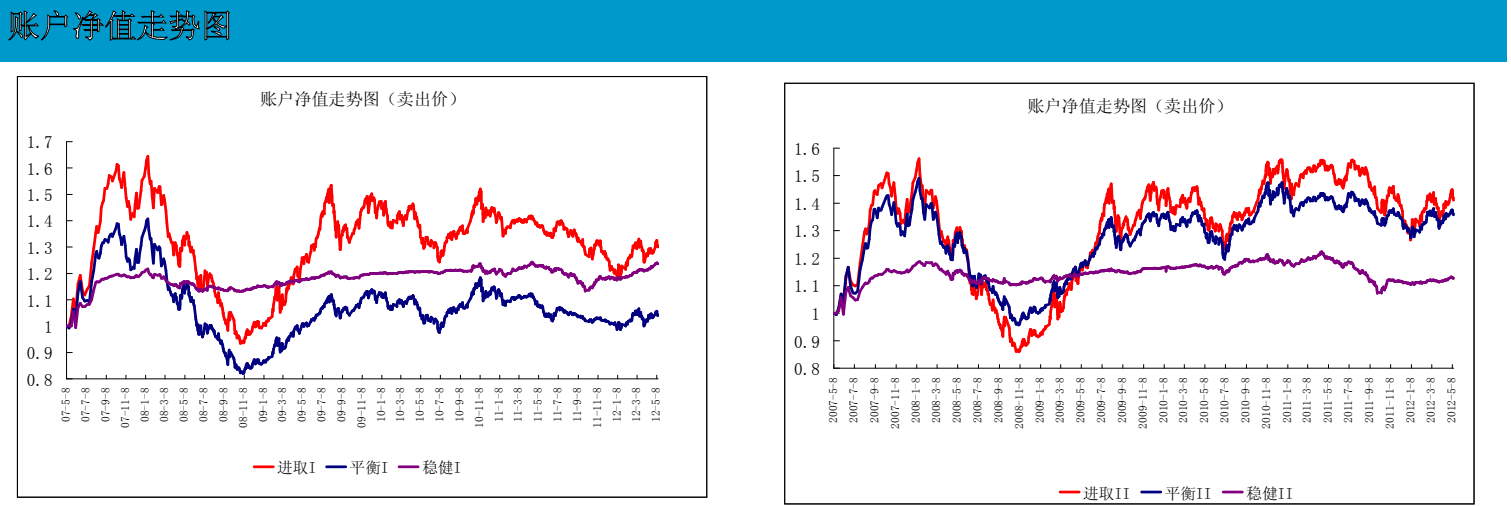
数据来源：内部数据整理

市场回顾

本周公布4月份CPI、PPI数据，其中CPI同比上升3.4%，PPI同比下降0.7%，基本符合市场预期。进入5月以来，虽然蔬菜价格反弹，水产品价格受休渔期的影响也呈现季节性上涨，但是猪肉价格继续回落，整体食品价格稳定。总体上食品价格通胀压力不大。非食品价格，受到大宗商品价格回落以及国内成品油降价的影响，环比涨幅将逐步回落。外需不振和企业的去库存活动，也将带动非食品价格继续回落。预计CPI 将在5月小幅下降。5.12央行下调存款准备金率0.5个百分点，此次降准释放基础货币4200亿元左右，下调主要是为了释放资金使得商业银行加大贷款规模，从而实现保增长的政策目标。政策放松力度有所加大，预计未来将继续降准。

上周基金净值涨幅：封闭式基金为-1.58%，主动股票型基金为-1.67%，偏股混合型基金为-1.53%，指数型基金为-2.35%，债券型基金为0.00%。

在经济基本面没有实质性转好的情况下，我们仍持中性态度。精选优秀的主动管理型基金，利用指数基金进行波段操作，并进行积极的仓位管理将是我们的主要策略。



备注

- 投资连结保险是指包含保险保障功能并至少在一个投资账户拥有一定资产价值的人寿保险。通常情况下，投资连结保险的保险费在扣除部分费用后全部进入独立的投资账户，同时，死亡风险保险费及其他一些费用（如保单管理费）将定期从投资账户中扣除，并且投资账户中资产的实际收益（在扣除一定费用后）将全额进入投资账户，同时保险保障与账户价值挂钩。投资连结保险的保单账户价值完全归属投保人，同时投保人承担全部投资风险。投资连结保险的现金价值由退保时保单的账户价值与退保费用决定。
- 本报中所列投资账户收益率及表现仅代表投资账户在过去的投资表现，不代表对未来的预期，并且不作为您投保或投资账户间资产转移的建议，投资建议请咨询您的投资顾问。
- 投资账户收益率计算
$$(\text{期末日投资单位卖出价} - \text{期初日投资单位卖出价}) / \text{期初日投资单位卖出价} \times 100\%$$